

MEMORIA ANUAL 2016

CONFEDERACION DE ENTIDADES PARA LA ATENCIÓN A LAS ADICCIONES



PRESENTACIÓN

Un año más tenemos el placer de presentar la memoria de la Confederación de Entidades para la Atención a las Adicciones. Las diferentes Entidades que integran la Confederación seguimos manteniendo el esfuerzo y la ilusión de seguir adelante en un proceso de coordinación y contraste continuado, porque creemos firmemente en el trabajo que realizamos.

Gracias a la dedicación y profesionalidad de nuestros trabajadores y a la valiosa colaboración de nuestros voluntarios, seguimos asumiendo el reto de estabilizar diferentes intervenciones en las Comunidades Autónomas en las que estamos asentados, tras unos años difíciles para todas nuestras Entidades.

Todo esto ha ayudado para que les podamos seguir presentando unos datos globales sobre la intervención desarrollada a lo largo del año 2016.

¿QUIÉNES SOMOS?

La Confederación nace en 1998 por iniciativa de Fundaciones que intervienen en el ámbito de las adicciones de diferentes comunidades autónomas, conscientes de la necesidad que tenían de coordinar su trabajo en este campo.

Desde la Confederación compartimos nuestro trabajo cotidiano y los diferentes modos de abordarlo, haciendo de ella un lugar dinámico y de enriquecimiento constante. La propuesta de modelos de trabajo que den respuesta a la realidad cambiante nos ayuda a adaptar nuestras estructuras a las nuevas modalidades existentes.

En estos años de trabajo conjunto estamos tejiendo una red de relaciones con otras entidades, instituciones y asociaciones, que nos permite mejorar los servicios que prestamos complementando nuestras actuaciones y aumentando recursos necesarios para afrontar nuestro trabajo diario.

A lo largo del año 2016 hemos atendido a 8.839 usuarios y a sus familias en las diferentes Fundaciones que integran la Confederación que se encuentra repartida en cuatro Comunidades Autónomas: Cataluña, País Vasco, Extremadura y Aragón.

COMPOSICIÓN DEL PATRONATO

Presidente: D. CARLOS BARGOS CUCO
FUNDACIÓN GIZAKIA - BILBAO

Vicepresidente: D. JAVIER SALINAS LASAGA
FUNDACIÓN JEIKI- VITORIA

Tesorero: D. CARLOS GOMEZ BAHILLO
CENTRO DE SOLIDARIDAD DE ZARAGOZA

Secretario: D. ANTONI CAMPRECIOS HDEZ.
CENTRE CATALÀ DE SOLIDARITAT BARCELONA

Vocal: D. XABIER ANDONEGUI MENDIZABAL
FUNDACIÓN IZAN – SAN SEBASTIÁN

Vocal: D^a CONSUELO CAMPOS BUJEDA
CENTRO DE SOLIDARIDAD DE TERUEL Y ALBARRACÍN

Vocal: D. JOSÉ LUIS MARTIN RETORTILLO
CENTRO DE SOLIDARIDAD INTERDIOCESANO
DE HUESCA



¿QUÉ HACEMOS?

Las Entidades integrantes de la Confederación llevan a cabo acciones de prevención, asistencia e inserción dirigidas a colectivos en riesgo o en situación de exclusión social. Las entidades adaptan sus propuestas de intervención a las necesidades detectadas en su ubicación geográfica.

Desde las entidades de la Confederación se realizan los siguientes programas:

- Tratamientos ambulatorios alcohol y drogas ilegales
- Programas de Centro de día
- Programas de Comunidad terapéutica
- Programas de Patología dual
- Programas de Mantenimiento en Metadona
- Programas de atención adolescentes y a sus familias
- Programas de prevención
- Programas de Intervención en medios penitenciarios

El total de plazas residenciales que se ofrecen son 367 que suponen 133.995 estancias anuales. El nivel de ocupación de los centros ha sido del 91,00%

Trabajan un total de 199 profesionales, médicos, psiquiatras, psicólogos, trabajadores sociales, educadores sociales, DUEs, monitores y otros con una dedicación de 8413 horas/semana, y 285 voluntarios.

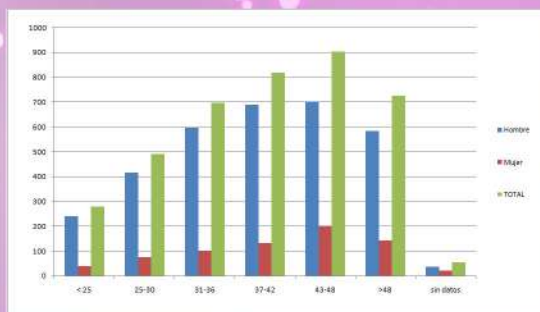
Los datos económicos globales de la Confederación son
INGRESOS: 10.773.564,47€
GASTOS: 10.884.791,77€

PERFIL DE PERSONAS ATENDIDAS

Como hemos comentado anteriormente hemos atendido un total de 8.839 personas, de las cuales:

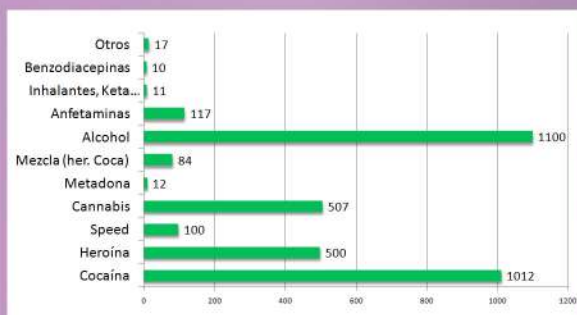
- 3.961 han sido atendidas en programas de tratamiento a las adicciones
- 3.130 familiares en prog. de atención a las familias
- 728 en programas de atención a adolescentes
- 269 en programas intra-penitenciarios
- 751 personas atendidas para orientación e información

PERFIL PERSONAS ATENDIDAS EN PROGRAMAS DE ADICCIÓN A LAS DROGAS

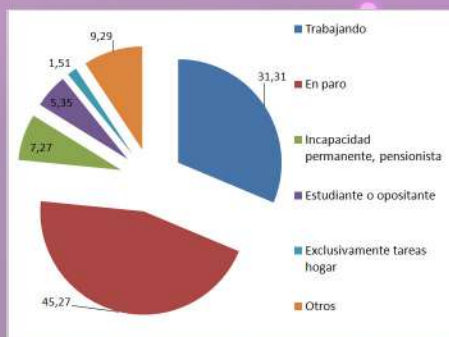


Usuarios por edad y género

Usuarios atendidos en programas de tratamiento a las adicciones: 82,20% hombres y 17,80% mujeres.



Droga principal que motiva el ingreso



Situación laboral de los usuarios atendidos

¿DONDE ESTAMOS?

ARAGÓN:

Fundación Centro de Solidaridad Zaragoza
 C/ Manuela Sancho 3-9 50002 Zaragoza 976.200.216

Fundación Centro de Solidaridad Interdiocesano
 C/ Sancho Abarca, 18 22001 Huesca 974.245 200

Centro de Solidaridad de Teruel y Albarracín
 C/ Hartzenbusch, 9 44001 Teruel 978.603.704

CATALUÑA:

Centre Català de Solidaritat
 C/BanySNous 16-2º 08002 Barcelona 93.317.78.20

EXTREMADURA:

Cáritas Diocesana Mérida-Badajoz. Proyecto Vida.
 C/ Francisco Benegas 26, Badajoz 924.222.150

PAIS VASCO:

Fundación Jeiki
 San Ignacio de Loyola, 2 01001 Vitoria-Gasteiz
 945.143.720

Fundación Gizakia

Av. Madariaga, 63 48014 Bilbao 944.47.10.33

Fundación Izan

Calzada Vieja de Ategorrieta, 87 20013 Donostia-S. Sebastián 943.27.39.00



SECRETARÍA TÉCNICA:

Fundación Centro de Solidaridad Zaragoza
 C/ Manuela Sancho 3-9 50002 Zaragoza 976.200.216

www.atencionadicciones.es
 secretaria@atencionadicciones.es